



L A G A B E L L E T T A

FOOD BED AND LEISURE IN UMBRIA



Preferisco star bene

Aperta come locanda nel 1700 a confine tra un castello ed una città in perenne contesa, La Gabetta è tra le più antiche strutture ricettive dell'Umbria.

Immersa in un centenario bosco di lecci, è La Gabetta una perfetta effigie dell'Umbria, terra dalla atmosfera mistica e silenziosa, quasi arcaica. Eppure così rilassante e magica e avvolgente. C'è a La Gabetta la Grotta delle Fate ma anche il Torrente delle Streghe, c'è il salone delle feste ma anche la sala privée e il bistrot, e poi le terrazze e le suites con i camini e gli appartamenti anche con piscina privata.

Quello che proponiamo è uno stile di vita, dagli arredi alla cucina, al servizio, al relax.

Perché vivere è un piacere, sempre.



Si narra che un tempo tra il Castello di Foce e il Comune di Amelia non correva buon sangue – incendi, scaramucce e ribellioni si protrassero nei secoli, vuoi per la fede guelfa degli uni oppure per l'indole autoritaria degli altri: tanto è, i castellani e gli amerini proprio non si amavano.

Una vallata segnava il confine tra i due contendenti e proprio in questa terra di lecci e campi sorse, non ci è dato di sapere quando, La Gabetta. Si ha notizia che nel 1400 gli anziani della città di Amelia diedero in appalto le gabelle dei pesi e delle misure per l'anno successivo e chissà che un qualche volenteroso cittadino non decise di stabilirsi in quei lidi di mezzo per profittare dei forestieri, che per vendere le loro merci dovevano pagare anche per il transito. Chissà.

Racconti tramandati di generazione in generazione narrano di un neonato abbandonato lungo la strada con vesti ricamate e bellissimi occhi azzurri, che fu allevato da una famiglia di umili carbonai. Diventato grande, ritornò nel luogo dell'abbandono e decise che avrebbe proprio lì costruito la sua casa, e avrebbe obbligato ogni passante a lasciare un obolo per rifondere le ingiustizie subite. Si narra anche che lungo quella strada vi fossero due luoghi dove avrebbe potuto realizzare il suo sogno. E così, non sapendo quale scegliere, cominciò ad esplorare quella vallata palmo a palmo finché non scoprì, a ridosso del bosco, sopra la caverna delle Fate lambita dalle acque impetuose del torrente delle Streghe, dei resti antichi, dei resti romani. E decise che in quella magica terra di mezzo – lui, uomo senza passato – avrebbe iniziato a costruire la sua storia, la storia de La Gabetta. Certo è che nel Settecento qualche discendente del neonato dai bellissimi occhi azzurri scelse di ospitare i viandanti anziché gravarli di imposte – forse perché le gabelle erano state abolite. Il nome rimase ma iniziò un'altra storia, una storia di accoglienza e ospitalità, di mangiare schietto ma sapiente, una storia mai interrotta fino ad oggi.

La storia de La Gabetta.





Per dormire

I nostri luoghi del dormire e del soggiornare – una collezione di momenti unici, un *tabloid* per intenditori, un ricordo da infilare tra le pagine di un libro, questo sono le nostre camere ed i nostri appartamenti. Immaginiamo una collezione d'arte: ogni quadro diverso dall'altro, sensazioni differenti, esperienze uniche – comunque.

Luoghi per dormire e per soggiornare che possano appagare i gusti più disparati. Luoghi intimi ed accoglienti ma non luoghi qualsiasi – icone dell'arte contemporanea frammiste a materiali raffinati e poi i doni della sapienza *d'antan* e ancora le invenzioni di un paesaggio che irrompe da ogni finestra, per una ospitalità *tailor made*, come si conviene per coloro che ... *preferiscono star bene*.

E' questo che La Gabelletta offre: una filosofia dell'accoglienza fondata sulla esclusività dei luoghi e sulla qualità dei servizi.

Poche stanze, tutte diverse l'una dall'altra, ed anche residenze e appartamenti pensati ed allestiti per assicurare il benessere di chi chiede, in vacanza o in viaggio oppure nei sacrosanti momenti di defezione dalla realtà, di abbandonarsi in un contesto che lo vizi e lo compiacca...

Le nostre camere, spaziose ed accoglienti e dotate di ogni comfort, sono disponibili nelle versioni Classic, Executive, Deluxe, Studio e Suite.

Le residenze, ampi e accuratamente arredati, possono accogliere comodamente fino a 6 ospiti e sono disponibili nelle versioni Welfare e Luxury.



Camere & Suites

I colori caratterizzano le Camere e le Suites. Colori differenti ma tutti distensivi e scelti per corrispondere a precisi stati d'animo: l'azzurro che produce un effetto di quiete ed armonia, il verde, colore della natura e della vita, che favorisce la riflessione e la calma, i toni e le sfumature del giallo e dell'oro, che generano buon umore e una sensazione di benessere, il viola, colore del mistero e della magia, il bianco, compendio di tutti i colori.

Progettate con accuratezza e attenzione ai dettagli, le nostre stanze sono tutte molto luminose: le finestre e le vetrate si affacciano sulle colline e sui boschi incorniciando dei veri e propri 'quadri naturali' dalle sfumature mutevoli secondo la stagione e il clima.

Ampie e funzionali, sono arricchite da mobili di antiquariato, da manufatti artigianali e da tessuti naturali che ben si inseriscono nel contesto campestre. I bagni seguono lo stile della camera: dotati di doccia o vasca e doccia con idromassaggio e con cromoterapia, sono l'essenziale complemento di un ambiente pensato per la tranquillità e l'appagamento degli ospiti.

Le Camere & le Suites sono tutte doppie; le camere 'Classic' sono disponibili anche per uso singolo. Sono tutte dotate di bagno privato con vasca o doccia, Wi-fi, Aria condizionata e riscaldamento regolabili, Minibar, TV digitale, Cassaforte, Asciugacapelli, Porta Valigie, Prodotti di cortesia.





Artimisia

Una grande *bay window*, affacciata sul bosco di lecci, caratterizza la stanza Artimisia. Le grandi vetrate sono circondate dagli alberi che sembrano insinuarsi nella camera, creando una atmosfera magica e raccolta: si ha l'impressione di dormire nella natura. I soffitti decorati a cassettoni con i toni del verde, l'accostamento di mobili di antiquariato con oggetti di design, l'illuminazione soffusa, rendono la stanza Artimisia particolarmente piacevole. Il bagno è completamente rivestito in ardesia grigia. La stanza misura 28 metri quadrati circa.



Aurosia

Come suggerisce il suo nome, Aurosia è una camera dalle sfumature dorate, con tendaggi in seta naturale, arredi in ferro e legno ed una pregevole testata di letto di origini napoletane. Il bagno, dotato di doccia idromassaggio, è segnato da una bella vetrata con rulli veneziani. Fregi decorativi al soffitto, un interessante quadro moderno dipinto su iuta ed un kilim dai disegni geometrici completano la stanza, la cui dimensione è di circa 24 metri quadrati.



Lustezia

Il celeste e l'avorio sono i colori dominanti della camera Lustezia. Luminosissima, ha il soffitto affrescato, una testata di letto con antichi elementi in ghisa e dei particolarissimi quadri di ispirazione iperrealista.

Il grande bagno, segnato da due finestre centinate e da un originale lavandino 'a fonte', è dotato di doccia idromassaggio. La stanza misura 29 metri quadrati circa.



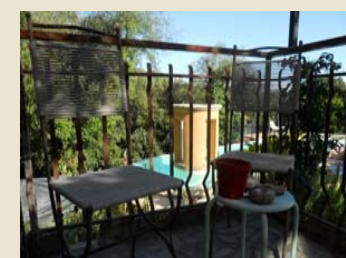
Dulasia

Cinque toni di viola per la stanza Dulasia, una stanza misteriosa e magica come appunto il colore che la contraddistingue. Pavimenti in ardesia dalle sfumature prugna, lampadari in bronzo e cristalli, tappeto persiano, soffitto con travi a vista. E poi degli improvvisi sprazzi di arancione, ad accendere di creatività l'arcano fascino del colore dominante, il viola. E infine un bagno che ricorda un hammam, con pregevoli antiche colonne lignee che delimitano la vasca e la grande doccia a soffitto con idromassaggio e luci a variazioni cromatiche. La camera Dulasia è di 30 metri quadrati circa.



Sicromazia

Sembra, la suite Sicromazia, sospesa tra gli alberi e il cielo. La natura prorompe dalle finestre e dalla grande *bay window*, e dinanzi al fluire delle foglie e al fruscio delle fronde si ha l'impressione di trovarsi avvolti da un mare di un verde abbagliante, che assume via via tonalità diverse, secondo la stagione o l'ora del giorno. Con i suoi 42 metri quadrati, la stanza è stata pensata per offrire un grande comfort in un ambiente dove il tempo potrebbe anche fermarsi. Pavimenti in pietra dalle sfumature amaranto, alti soffitti con travi a vista e spioventi simmetrici, un delizioso camino d'epoca in marmo bianco, antiche appliques di Murano che creano seducenti giochi di luce, fanno da contrappunto a tocchi di colore, a citazioni contemporanee. E poi la grande sala da bagno. Con vasca e doccia cromoterapica, è rivestita di ardesia verde e ghiaia del medesimo colore – un sottile ammiccamento al mare verde dell'Umbria.



Pilisia

E' Pilisia una camera ampia e funzionale di circa 34 mq, che si affaccia sul giardino posteriore, con ingresso studiato per l'accoglienza di persone a mobilità ridotta. Arredata con mobili antichi e suppellettili di arte povera, consente la piena ed agevole fruizione delle superfici. Il bagno, privo di barriere architettoniche, è dotato di tutte le attrezzature per il massimo comfort.



Residenze

Luminose, funzionale e spaziose, le nostre residenze dispongono di ingressi privati e spazi esterni riservati affinché l'ospite possa organizzare il proprio tempo nella più totale libertà.

Progettati con estrema cura e attenzione ai dettagli, sono arredati con mobili di antiquariato e mobili dipinti, suppellettili artigianali e stoffe naturali, anche tessute su telai a mano, secondo la più antica tradizione umbra. Essendo il risultato di un processo di adattamenti e modifiche avvenuto nel corso di trecento anni, le nostre case godono di quella particolare atmosfera di benessere frammista a consuetudine, propria soltanto dei luoghi stratificati negli anni.

Ogni dimora propone un'esperienza diversa: nella Domus Familiaee le due unità, più grandi, ricordano le antiche case padronali della campagna umbra mentre nella Deco House, gli alloggi sono intimi ed esclusivi.

Tutte le abitazioni sono dotate di biancheria da camera e da bagno, TV digitale, cassaforte, asciugacapelli, prodotti di cortesia, utensili da cucina, libreria, terrazza e/o giardini panoramici. Le camere da letto dispongono di bagni privati con doccia o vasca, anche con idromassaggio e cromoterapia.





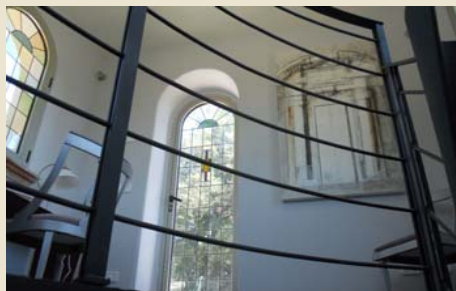
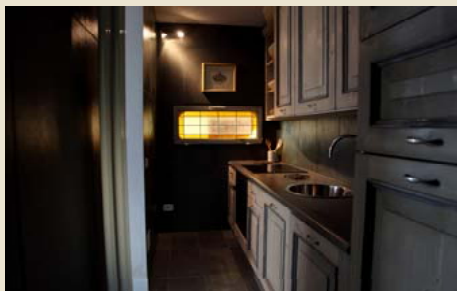
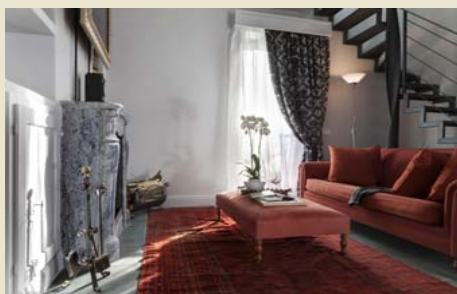
Meris

Un alloggio di circa 130 metri quadrati dall'atmosfera raffinata e accogliente, questo è Meris. Ampio e luminoso, gode di scorci prospettici suggestivi, con le sue finestre affacciate ad oriente, per ammirare il sorgere del sole, e ad occidente, per assaporare la vaghezza del tramonto tra i lecci. Gli spazi per le ore diurne invitano al relax e all'ozio, con una piacevole terrazza, un *open space* pieno di luce, il caminetto e la libreria con testi in varie lingue, l'impianto Hi-Fi e una cucina a vista completamente attrezzata. E poi le camere. La più piccola, raccolta ed intima, rievoca i sapori delle stanze ottocentesche, con i mobili d'epoca e il bagno dai toni romantici. La più grande, suddivisa in più ambienti, è pensata come luogo dedicato al benessere esclusivo e privato, con lo spazio per la lettura e il make-up e un bagno con vasca idromassaggio.



Maora

Con i suoi 140 metri quadrati distribuiti in spazi articolati che si affacciano l'uno sull'altro creando prospettive plastiche e armoniose, è Maora una residenza dalle atmosfere discrete ed intime, come solo le case con una lunga storia posseggono. Un bellissimo giardino ad uso esclusivo segna l'ingresso a Maora, in ideale rapporto di continuità tra interno e esterno. Il salone centrale, con le grandi vetrate speculari, è il luogo di raccordo dell'intera abitazione, su cui si affacciano lo studio, l'ampio living con il camino e l'impianto Hi-Fi, la grande cucina completamente attrezzata. Le camere da letto sono confortevoli e suggestive, con bagni privati, arredi d'epoca e, in una stanza, anche il caminetto. I soffitti con travi di legno o con delicati decori, i mobili di antiquariato, i tenui colori delle pareti, contribuiscono a rendere Maora una dimora dal fascino sottile e particolare.



Scorpio

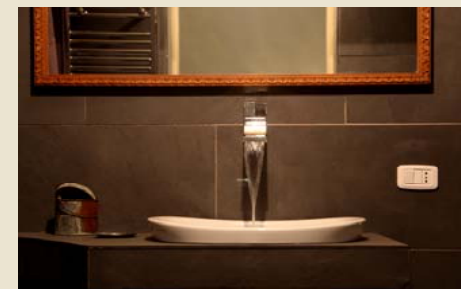
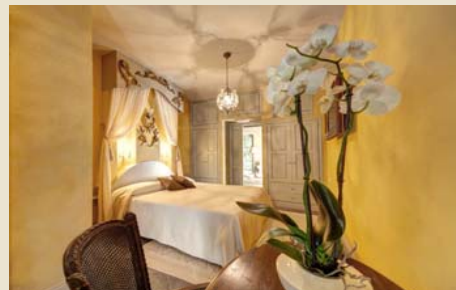
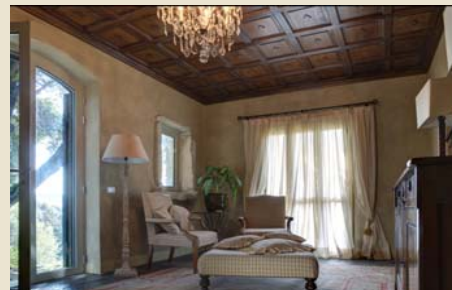
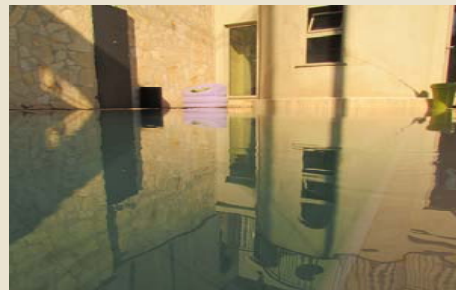
E' la luce la protagonista della Penthouse Scorpio.

Ispirata ad una concezione di organica interrelazione tra spazi interni ed esterni, Scorpio è immersa nel cielo e negli alberi, che si spingono sul bellissimo terrazzo e che prorompono dalle finestre della camera da letto, letteralmente affacciate sui rami di un leccio secolare e su uno scorcio di cielo.

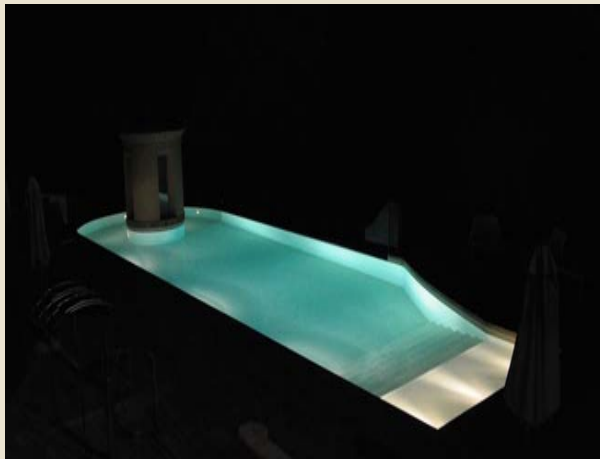
E l'atmosfera di armonia e distensione regalata dal paesaggio e dai giochi di luce naturale è vieppiù dilatata dagli schemi di colore monocromatici dei pavimenti, in ardesia grigia, e delle pareti, dalle sfumature perlate. Un raffinato living con un camino d'epoca in marmo Calacatta e con una libreria fornita di testi in varie lingue e di impianto Hi-fi, una cucina completamente attrezzata, una camera da letto con un aggraziato poggiatesta in pietra dirimpetto il bosco, uno splendido bagno in arenaria rosso-etrusco con l'ampia doccia emozionale – questo è Scorpio.

E poi la suggestiva altana, con le finestre con vetri policromi piombati, da cui si accede alla terrazza-solarium ad uso esclusivo.

Aquarius, ovvero la dimora degli elementi naturali: gli alberi, la pietra, l'acqua. Costruita sui resti di un antico rudere al limite del bellissimo lecceto, è stata restaurata pensando ad un luogo in piena armonia con l'ambiente circostante. L'ingresso, segnato da un antico portale in pietra, è ai limiti del bosco. E sul bosco si affacciano le finestre del living, anch'esse in pietra, con il soffitto a cassettoni e le pareti dai toni terrigni, dipinte con la locale 'arilla', la sabbia del Rio Grande. E poi l'acqua. Si racconta che un tempo ci fosse nell'intorno uno stagno dove risiedeva una famiglia di tritoni – dello stagno si ha solo una vaga memoria, ma nel medesimo posto c'è la piscina ad uso esclusivo, cui si accede direttamente dalle camere da letto che, attraverso le porte vetrate, sembrano prolungarsi sull'esterno, proprio verso l'acqua. E l'importanza dell'elemento acqua ritorna ancora nel magnifico bagno posto proprio dirimpetto alla piscina. La grande finestra al di sopra della vasca a pavimento, sorta di micropiscina, dilata la percezione dell'acqua, che dall'esterno sembra riversarsi nel bagno. L'altro bagno, rivestito in pietra e ciottoli, è ispirato alla rigorosa purezza delle grotte naturali. La cucina infine, è rivestita in ardesia grigia, continuando il leitmotiv di tutta l'abitazione. Con i suoi 90 metri quadrati, Aquarius è un raffinato connubio di eleganza e comfort, dove è possibile escludere il resto del mondo e ... vivere il sogno!



Aquarius









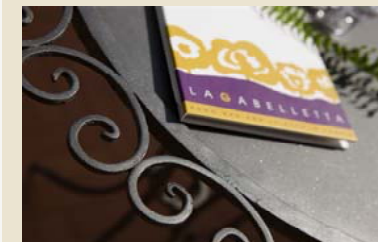
Per mangiare

Se si potessero classificare gli umani piaceri, è probabile che il cibo starebbe ai primi posti – cibo inteso non come mero nutrimento ma come compendio della nostra storia e preludio del nostro divenire, cibo preparato con sapienza e passione, cibo come dono, poiché donare piacere è di per sé un piacere. Questa è la nostra filosofia: offrire un mangiare che riesca a far gioire del piacere – il piacere del gusto perché... **...mangiare è una necessità, mangiare bene un dovere verso noi stessi, mangiare bene in un luogo incantevole è un piacere insostituibile.**

La nostra cucina è il frutto di amore profondo per gli ingredienti di qualità e le ricette del territorio, recuperate persino negli archivi storici. La carta è rigorosamente stagionale ed è proposta dagli chef dopo una attenta ricerca, una continua sperimentazione e una minuziosa selezione delle materie prime, per riscoprire gli antichi sapori umbri in chiave moderna. Non è l'Umbria terra di eroi, scienziati ed esploratori, non è terra di personaggi dalla eclatante fama. E' l'Umbria terra di Santi, di pensatori solitari, è terra mistica, a volte asperissima, che tuttavia si stempera in vallate improvvise, verdissime e silenziose, quasi arcaiche. Così la sua cucina, schietta e decisa, pochi eccellenti ingredienti: il tartufo, il maiale ed i salumi, il cinghiale e la selvaggina. E poi i legumi e le erbe selvatiche, quasi dimenticate. E' questa cucina che vogliamo riproporre – ingredienti selezionati e suggeriti con attenzione ai codici di consumo più attuali: più gusto, finezza e soprattutto meno pesantezza.

Siccome il piacere del gusto – un buon cibo! – ben si sposa con il piacere che ci concede la vista, ebbene abbiamo cercato di creare dei 'luoghi del mangiare' gradevoli e rilassanti, ciascuno arredato in maniera diversa, in cui il pranzo possa diventare occasione di svago e ristoro. Non solo. Nella bella stagione è possibile pranzare nell'incantevole terrazza tra i lecci, dove il tempo sembra scandito dal fruscio delle foglie e dal frinire delle cicale.





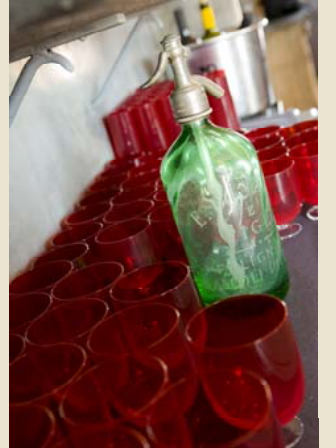
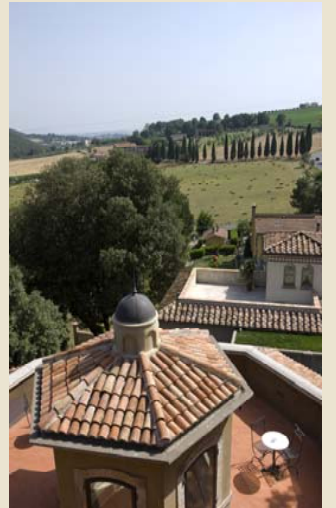
Per bere

*I*l vino rappresenta per la civiltà nata intorno al Mediterraneo un elemento simbolico sostanziale – senza voler percorrere i meandri della filosofia del vino, perentoria e risolutiva sembra una frase di Ernest Hemingway: *"Il vino è uno dei maggiori segni di civiltà nel mondo"*! Ebbene, forse la filosofia nasce dentro un bicchiere di vino. O forse no. Chissà. Il punto è che un ottimo piatto accompagnato da un vino appropriato, esalta il gusto, dilata gli aromi, accresce il piacere... Abbiamo scelto dei vini che riflettessero la nostra filosofia dello star bene, vini del territorio anzitutto, ma anche delle altre regioni italiane, senza dimenticare gli champagnes e altri, selezionati, vini d'oltralpe – ma non solo. Birre, anche artigianali, e distillati, con le nostre gloriose grappe, gli illustri whiskies delle Highlands, i mirabili whiskeys irlandesi e statunitensi, i rinomati cognac francesi e l'ottimo brandy spagnolo, per non citare i meravigliosi rum caraibici...

Che lieve appagamento sorseggiare un calice di vino o un bicchiere di grappa in un luogo piacevole, magari in ottima compagnia nel lounge bar de La Gabelletta! E' il nostro lounge bar un luogo intimo, dai toni ovattati, un luogo in cui si può centellinare un aperitivo e guardare uno splendido tramonto ma anche un luogo in cui divertirsi e ridere e oziare durante le *after hours*. Circondato da terrazzi, si affaccia su un loggiato proteso verso il bosco – nel periodo estivo le ore sembrano scivolare via mentre si sorseggia una bibita seduti all'aperto, con una musica di sottofondo e le stelle che si stemperano nella notte...

E infine la nostra cantina, una cantina del Settecento, immutata e sobria, con la volta a botte, dove le nostre birre e i nostri vini vengono conservati a temperatura ideale. E dove gli oggetti della memoria e della tradizione sono stati esposti: una autentica 'leccarda' dell'ottocento, uno stampo per budini del medesimo periodo... I gourmets e i gastronomes – ovverosia, tutti – possono anche mangiare nella cantina, quando non fa freddo, ovviamente!





Per incontrarsi e festeggiare

Luogo ideale per manifestazioni, ricevimenti e feste, La Gabelletta dispone di suggestivi spazi interni ed esterni per organizzare matrimoni e celebrazioni di altre ricorrenze. E giacché ogni cerimonia è un'esperienza esclusiva e privata, è possibile predisporre programmi personalizzati per un evento *tailor made*, secondo la più moderna concezione di ospitalità.

Convegni, corsi, show room, riunioni di lavoro e convention possono essere allestiti in un'apposita sala, usufruendo degli impianti tecnologici a disposizione o noleggiati per richieste specifiche. La nostra sala convegni, che può ospitare fino a 60/70 partecipanti, ha una altezza di circa 3 metri e si affaccia sul nostro bellissimo bosco, con un patio dove trascorrere momenti di pausa rilassanti e gradevoli. Colazioni di benvenuto, pause caffè, pranzi di affari e buffet, potranno essere allestiti secondo le diverse esigenze.

La Gabelletta organizza anche eventi enogastronomici, con serate a tema per assaporare prodotti tipici e ricette caratteristiche, e per degustare vini, birre e distillati. Ma il cibo, che è una delle forme più antiche di piacere, è da sempre sottilmente collegato alla musica, alla scrittura, all'arte. Dunque gastronomia, ma non solo: La Gabelletta propone manifestazioni artistiche e serate di intrattenimento musicale, perché il piacere di un buon piatto non è dissimile dal piacere che ci dona un brano coinvolgente o un quadro che riesce ad emozionarci. Il Ditch Witch Club ospita musicisti noti e giovani esordienti che si esibiscono dal vivo, ed artisti che espongono le loro opere.









Via Tuderte 20/22

Amelia (Terni), Umbria, Italia

Tel. +39 0744 981775

Fax +39 0744 981907

info@lagabelletta.it

www.lagabelletta.it



L A G A B E L L E T T A

F O O D B E D A N D L E I S U R E I N U M B R I A